



we integrate. active.



Infrarot Fernbedienung programmieren

Anleitung NuVoice auf einem Accent





we integrate. active.

Inhaltsverzeichnis

1. Menü TOOLS.....	3
2. Fernbedienung speichern / anlegen.....	4
3. IR-Signale einlesen.....	6
5. Seite erstellen.....	7
6. «Zurück zur Startseite» Taste.....	8
7. IR-Fernbedienung auf Seite verknüpfen.....	9
8. IR-Befehle auf Taste Speichern.....	10



we integrate. active.

Die Anleitung erklärt erste Schritte in der Programmierung der Software NuVoice auf der PC-Emulation oder auf dem Accent direkt mit dem Einsatz der Setup-Taste.

1. Menü TOOLS

1.1. Menü TOOLS öffnen



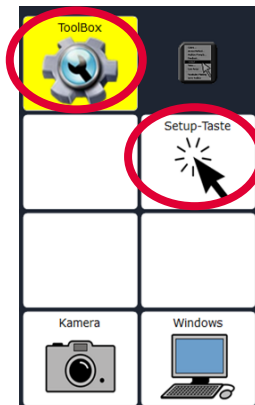
Gerätetaste TOOLS auf dem
Talkergehäuse drücken



oder

Taste auf dem Bildschirm drücken

In beiden Fällen erscheint anschliessend das Menü TOOLS mit dem Zugang zur Toolbox und der Setup-Taste:





we integrate. active.

1.2. Toolbox öffnen

1.2.1. Im Menü TOOLS  drücken

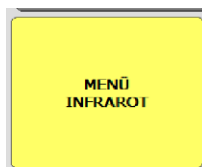
1.2.2. Toolbox öffnet sich

Die Toolbox («Werkzeugkasten») ist eine Ebene der Talker-Software mit speziellen Funktionen zum Einstellen und Anpassen des Talkers, siehe Abschnitte 4, 6 und 7 in dieser Kurzanleitung.

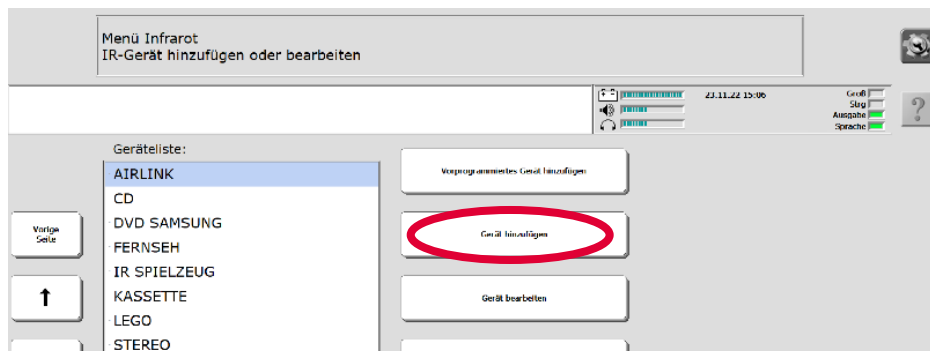
MENÜ ANSAGEN	MENÜ ANSTEUERUNG	MENÜ AUSGABE	MENÜ AUSSPRACHE	SEITE ANLEGEN	SEITE AUSWÄHLEN	SEITE ÄNDERN	SEITE LÖSCHEN	SEITE ANORDNEN
MENÜ DATEI VERWALTUNG	MENÜ DEKODIERT UND BENÜTZER BEREICH	MENÜ EINSTELLUNGEN	MENÜ FEEDBACK	DIALEKTE ANLEGEN	DIALEKTE AUSWÄHLEN	DIALEKTE ÄNDERN	DIALEKTE VERKNÜPFEN	WORT SUCHE
MENÜ INFRAROT	MENÜ KALENDER	MENÜ KAMERA	MENÜ MP3 PLAYER	KERNKASTE BELEGEN	KERNKASTEN ANORDNEN	KERN SPEICHERN	KERN LÖSCHEN	START
MENÜ NOTIZBUCH	MENÜ SPEICHER ÜBERTRAGUNG	MENÜ STIMME	MENÜ SYSTEM	LÖSCHE DISPLAY	LEISER	LAUTER	SPRACHE EIN/AUS	SCHRIFT MODUS
MENÜ UHR	MENÜ VOKABULAR KONTROLLE	MENÜ VOKABULAR MANAGEMENT	MENÜ WORTVORHERSAGE	STANDBY	KOPFHÖRER LEISER	KOPFHÖRER LAUTER	RECHNER	OK

2. Infrarot Menu anlegen

2.1. „Menü Infrarot“ auswählen und öffnen



2.2. Neues «Gerät hinzufügen» auswählen



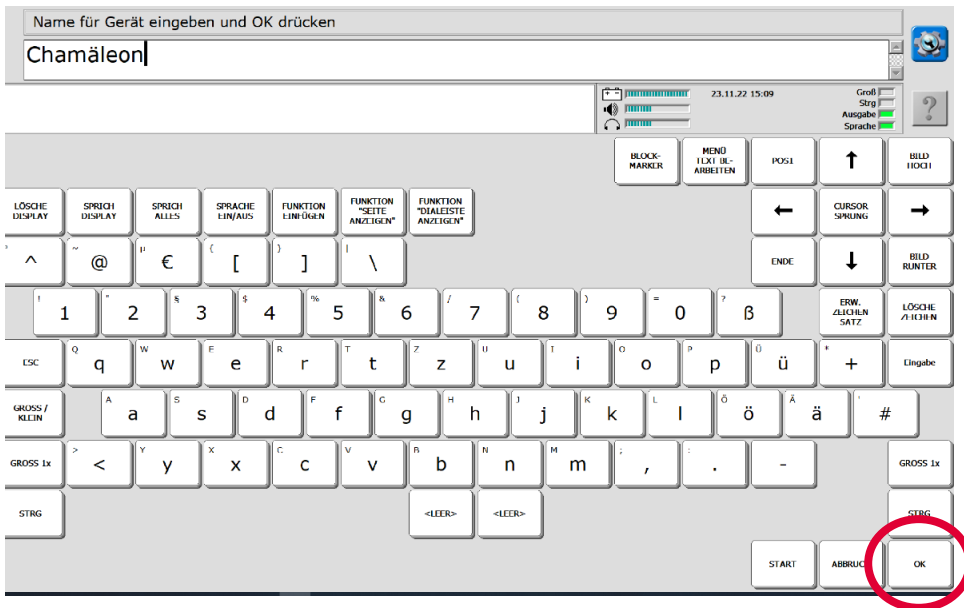
Seite öffnet sich



we integrate. active.

2.3. Name für Gerät eingeben (z.B.: Roboter, Chamäleon, Zug)

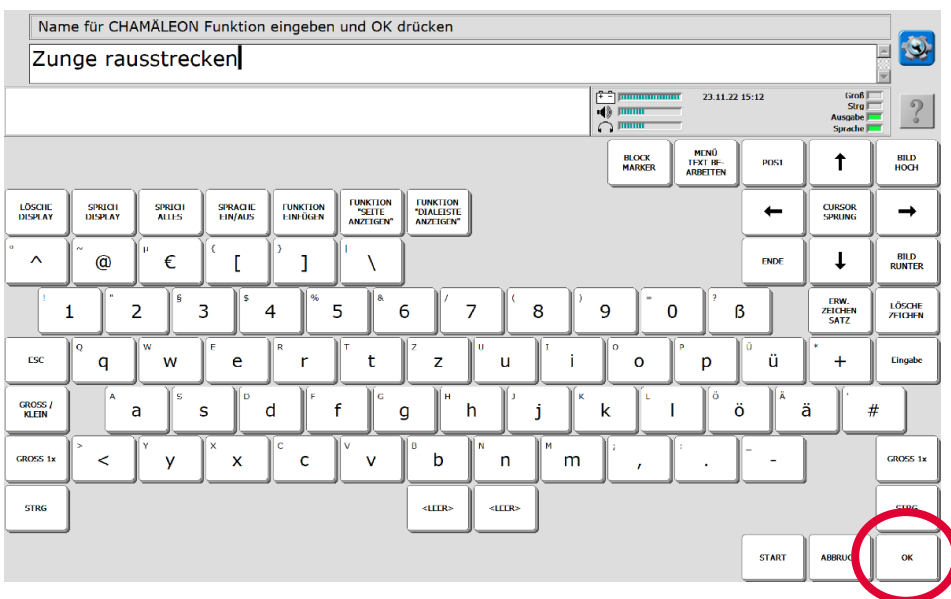
2.4. OK drücken



Seite für das Speichern von Funktionen öffnet sich

2.5. Name für Funktion eingeben (z.B. Links, Rechts, laufen, Zunge rausstrecken, fahren)

2.6. «OK» drücken

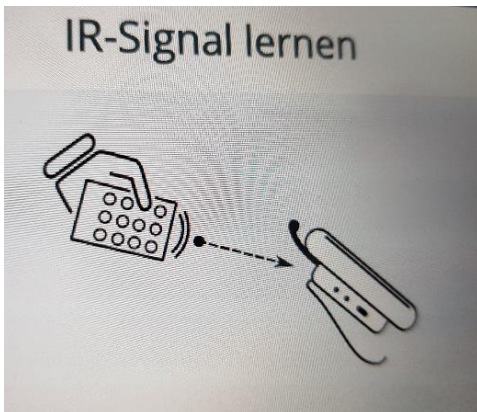




we integrate. active.

3. IR-Signale einlesen

Fernbedienung auf IR-Fenster richten und Taste drücken für CHAMÄLEON, ZUNGE RAUSSTRECKEN



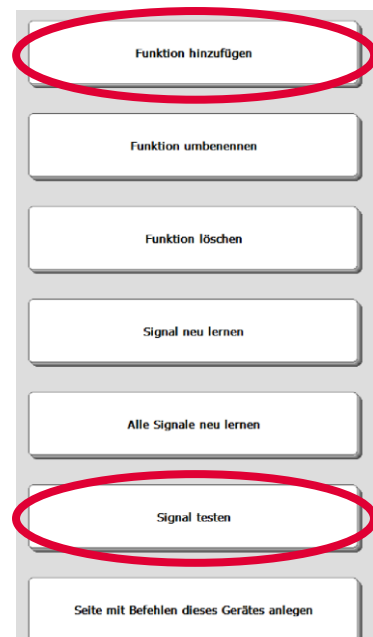
Alle Funktionen der Reihe nach einlesen.

4. Neue IR-Funktion hinzufügen

- 4.1. «Funktion hinzufügen» anklicken
- 4.2. Name für Funktion eingeben (Siehe 2.5 und 2.6)
- 4.3. «Signal testen» um die Länge eingelesene Signal zu testen

Sobald alle Signale gespeichert sind, kann das Menü verlassen werden. Zweimal mit OK bestätigen, um zurück ins Menu der Toolbox zu gelangen.

Im nächsten Schritt müssen die IR – Funktionen auf einer Seite gespeichert werden.





we integrate. active.

5. Neue Seite anlegen

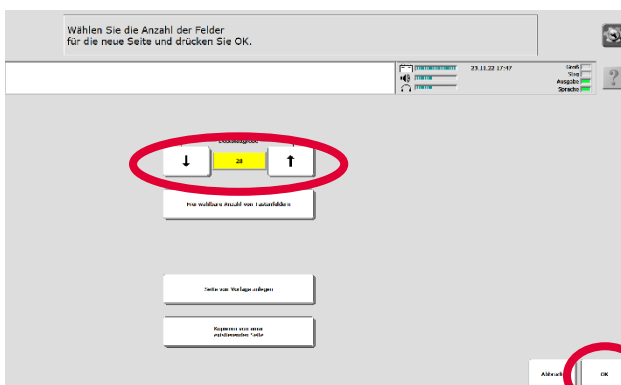
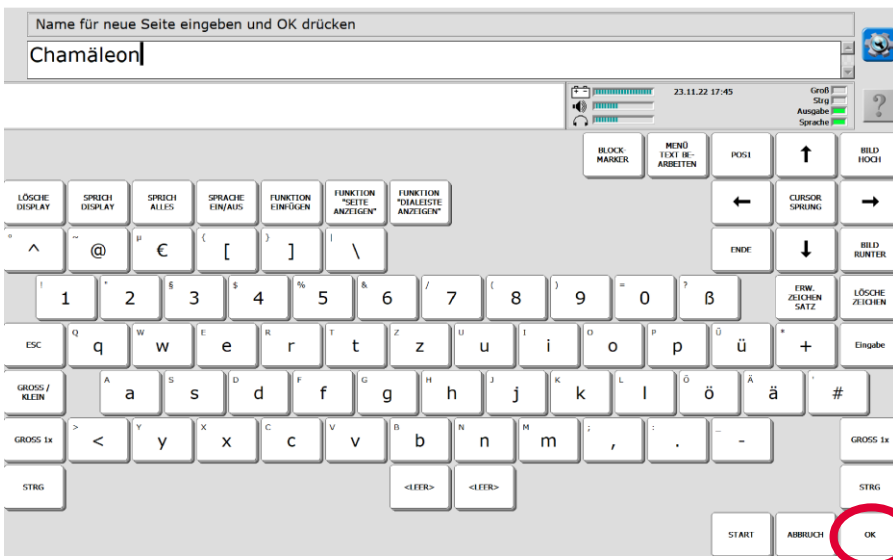
5.1. Toolbox öffnen

5.2. «Seite Anlegen» wählen



5.2.1. Name der neuen Seite eingeben (idealerweise wird hier gleich der Name der Fernbedienung gewählt)

5.2.2. Mit «OK» bestätigen



Für die Fernbedienung empfiehlt sich eine Seite mit weniger und grösseren Tasten anzulegen

5.2.3. Deckblatt Grösse mit den Pfeilen einstellen z.B. «28» (aber grundsätzlich frei wählbare Anzahl von Tastenfeldern)

5.2.4. mit «OK» bestätigen

eine leere Seite öffnet sich.

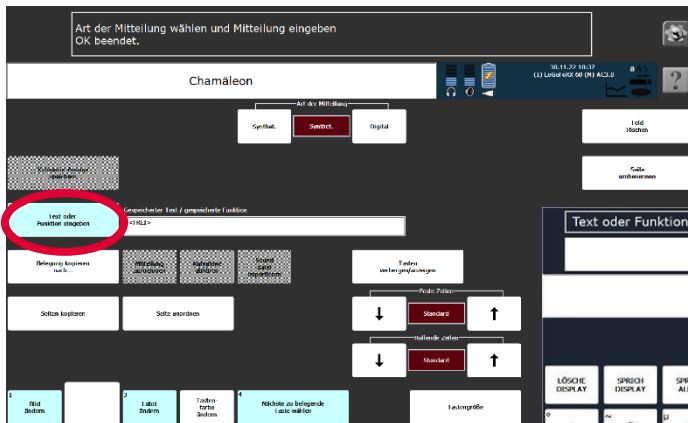


we integrate. active.

6. «Zurück zur Startseite» Taste anlegen

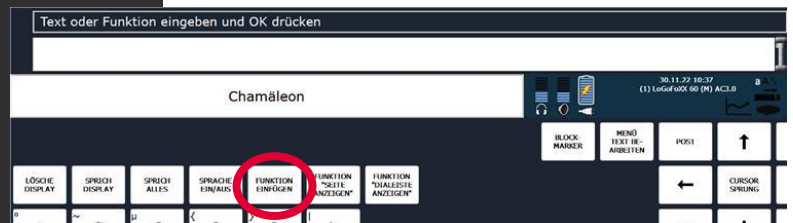
Es empfiehlt sich gleich eine Taste anzulegen, mit der wieder zurück auf die Startseite gewechselt werden kann.

6.1. Leere Taste anwählen



6.1.1. Text oder Funktion eingeben

6.1.2. Funktion Einfügen



Hier muss nun die Funktion «Start» eingefügt werden

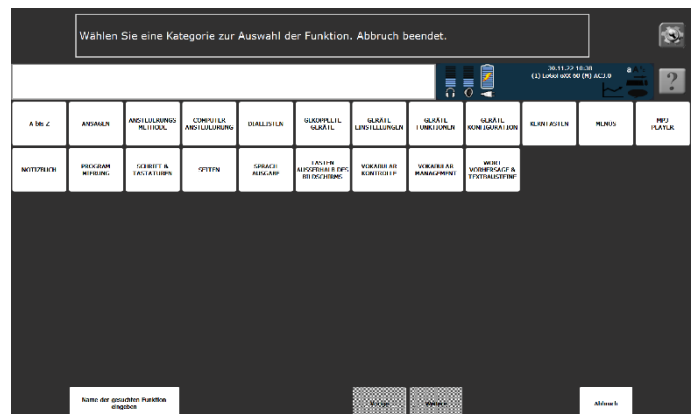
6.1.3. «Name der gesuchten Funktion» eingeben

6.1.4. Nach «Start» suchen und mit «OK» bestätigen

6.1.5. «Start» auswählen



6.1.6. Dreimal mit «OK» Bestätigen um zurück zur Startseite zu gelangen



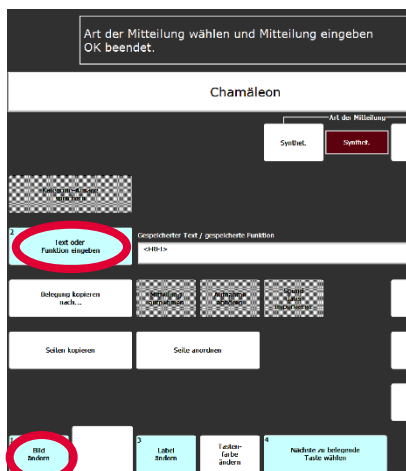
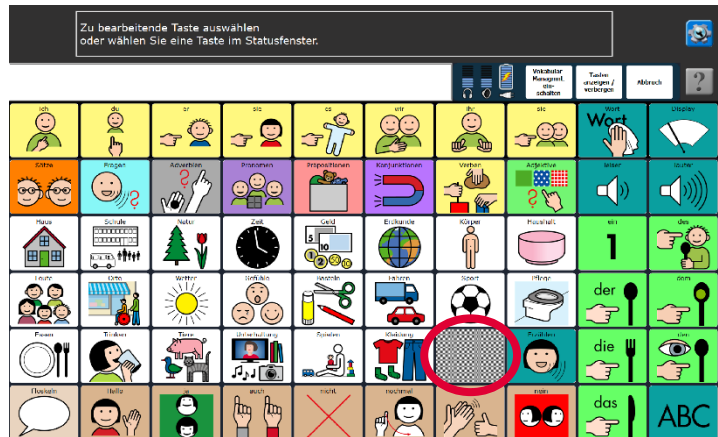


we integrate. active.

7. IR-Fernbedienung auf der Seite verknüpfen

Die neue Seite der Fernbedienung muss nun verknüpft werden. (frei wählbar)

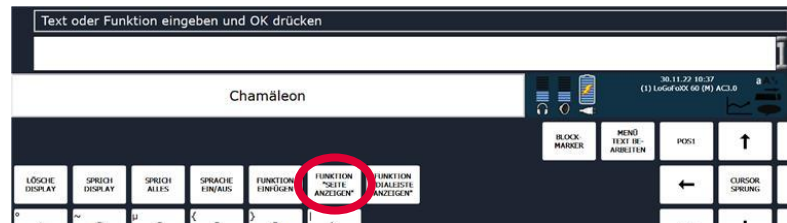
- 7.1. Zur Seite navigieren, auf der eine Taste bearbeitet werden soll
- 7.2. Menü TOOLS öffnen
- 7.3. Setup-Taste  drücken
- 7.4. Zu bearbeitende leere Taste anwählen



7.4.1. «Bild ändern» (z.B.: Chamäleon auswählen oder Selbst ein Foto des Spielzeugs machen)

7.4.2. «Text oder Funktion eingeben» drücken

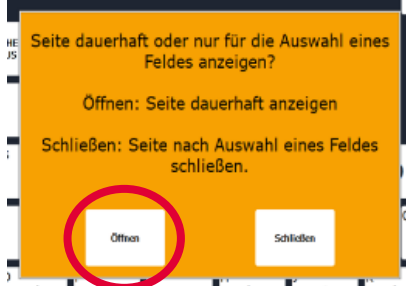
7.4.3. Funktion «Seite anzeigen» wählen



7.4.4. Bei der Meldung im orangen Feld «Öffnen drücken» (damit die Seite dauerhaft angezeigt wird)

7.4.5. Dann die Seite der Fernbedienung auswählen (z.B. Chamäleon)

7.4.6. Zweimal mit «OK» bestätigen






we integrate. active.

8. IR-Befehle auf Taste Speichern

Nun kann via Vokabular die neue Seite geöffnet werden im letzten Schritt werden nun noch die IR- Befehle auf die Tasten gespeichert, damit sie schnell ausgewählt werden können.

8.1. Zur Seite der Fernbedienung navigieren

8.2. Menü TOOLS öffnen

8.3. Setup-Taste  drücken

8.4. Leeres Feld auswählen

8.5. Bild ändern (z.B. Pfeil auswählen)

8.6. Funktion IR-Befehl senden

8.6.1. «Text oder Funktion einfügen» drücken

8.6.2. «Funktion Einfügen» drücken

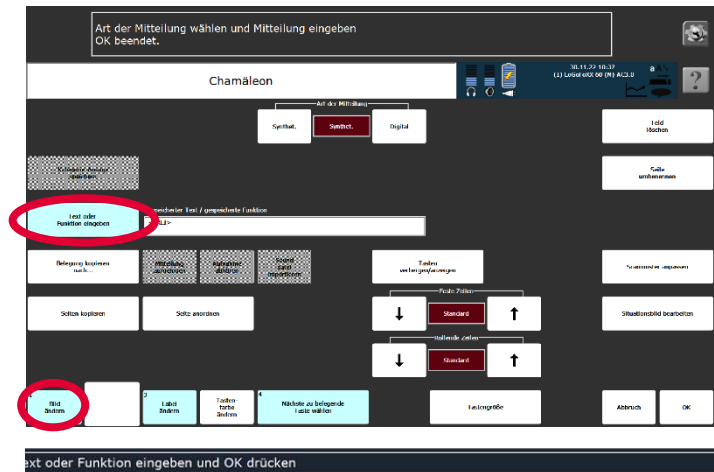
8.6.3. «Geräte Funktionen» drücken

8.6.4. «Infrarot Befehl Senden» drücken

8.6.5. Deine Fernbedienung auswählen (z.B. Chamäleon)

8.6.6. Die Funktion auswählen (z.B. Links)

8.6.7. Zweimal mit «OK» bestätigen



Nun die Schritte 8.2 – 8.6.7 für alle Befehle wiederholen, bis jeder Befehl auf einer Taste gespeichert ist.

Eine Fernbedienung könnte dann zum Beispiel so aussehen:

Es ist geschafft! Viel Spass beim Spielen!

